

# Kokoroishi Tokyo

## RUG -Selected Items-

リビングの中心にあるソファ。その足元にラグが敷かれることで、空間はひとつの居場所として輪郭を持ち始める。  
ラグは単なる敷物ではなく、ソファを起点に人の集まる範囲や過ごし方を静かに定める存在。家具と床のあいだに生まれる柔らかな層が、リビング全体の居心地を整えていく。



Site Page

## Variation / Price

表示価格は税込です。



### Canyon

組成：ポリエステル55% ポリプロピレン45% / 厚み：11mm



6454

133×195

102,300



6616

160×230

154,000



7777

200×290

227,700



### Terra

組成：ポリエステル100% / 厚み：10mm



TR02

Φ 180

267,300



TR04

180×240

356,400



TR08

300×300

742,500



TR09

サイズオーダー可

Ask



TR10



### Kanon

組成：綿68% ニュージーランド産ニューウール32% / 厚み：5mm



0003

180×240

369,600



0023

200×300

513,480

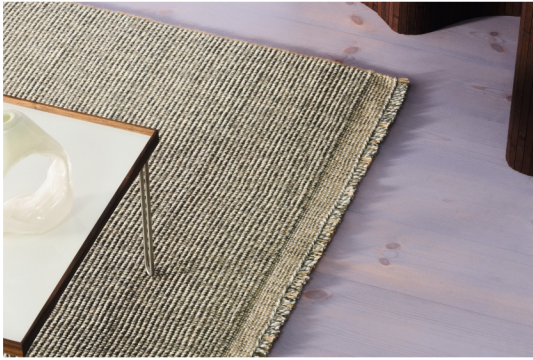
250×350

748,770

サイズオーダー可

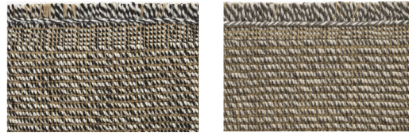
Ask

kvadrat



## Jute&Wool

組成：黄麻68% ピュアニュージーランドウール32% / 厚み：10mm



0191

0281

180×240

200×300

250×350

サイズオーダー可

229,900

319,440

465,850

Ask

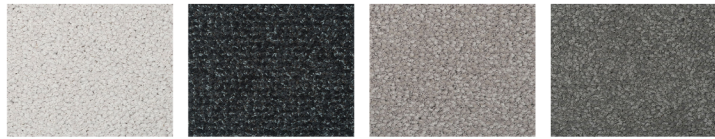
**kvadrat**



## Wool flooring

-WFR14-101-

組成：ウール100% ※1 / 厚み：12mm



01

02

03

04

140×200

180×240

300×300

サイズオーダー可

171,600

204,600

336,600

Ask

【加工タイプ】 オーバーロック加工 / ラバーフィニッシュ加工 ※表示価格はオーバーロック加工です。

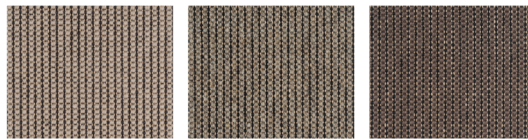
※1 組成：カット（太） ウール100%フリース  
 カット（細） ウール80%ポリエステル20%ポリエステルメルト混（英国羊毛混）



## Wool flooring

-WFR14-121-

組成：ウール100% / 厚み：4mm



01

02

03

140×200

180×240

250×250

サイズオーダー可

111,100

133,100

194,700

Ask

【加工タイプ】 オーバーロック加工 / ヘム加工 / ラバーフィニッシュ加工 ※表示価格はオーバーロック加工です。



## Local wool

組成：ウール100% ※2 / 厚み：13mm



White

Light Grey

Light Beige

Grey

Brown

Beige

Φ150

180×240

200×300

サイズオーダー可

115,500

214,500

302,500

Ask

※2 組成：（表）ウール100%（裏）ポリエステル45% 綿35% その他20%

※ラグ製品はセレクトアイテムとなります。（Kokoroishi Tokyoの製品ではございません）

※サイズオーダー可能な製品について、金額は都度お問合せください。